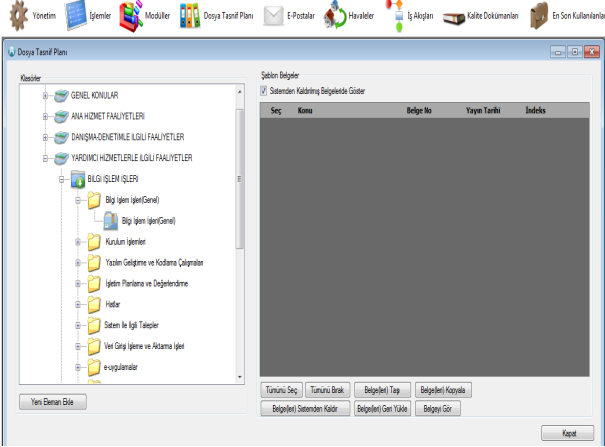




RESİF BİLİŞİM TEKNOLOJİLERİ LTD.ŞTİ.

ELEKTRONİK BELGE YÖNETİM SİSTEMİ OTOMASYONU



Kurumda üretilen veya dışarıdan gelen evrakların kurum içindeki süreçlerinin dijital ortamda yürütülmesini sağlar. Kurumdaki mevcut iş süreçlerinin tasarlanan formlar ve akış adımları üzerinden değerlendirilmesine, böylece iyileştirme ve standartlaşma çalışmalarının yapılmasına katkı sağlayarak, toplam kalite yönetiminin sağlıklı bir zeminde gerçekleştirilmesini sağlar.

Resmi yazışma kurallarına uygun olarak belge üretimini, üretilen belgelerin akış süreçlerine sokulmasını ve süreci tamamlayan evrakların ilgili tüm meta verileriyle birlikte arşivlenmesini sağlar.

Kurumsal amaca doğrudan katkısı olmayan her türlü giderin azaltılmasına katkı sağlayarak, kurumun hedefe dönük çekirdek süreçler üzerine yoğunlaşmasını sağlar. Böylelikle performans ve rekabet avantajını geliştirerek maliyeti ve süreyi düşürmeye olanak tanır.

PROGRAM ÖZELLİKLERİ

- TS 13298 – (Elektronik Belge Yönetim Standartı) Belgesi ve İlgili mevzuatla tam uyumluluk
- Devlet Teşkilatı Veritabanı, Standart Dosya Planı, Birlikte Çalışılabilirlik Esasları gibi ilgili birimlerce belirlenen standartlara uygunluk
- Elektronik / Mobil İmza Entegrasyonu
- Web Tabanlı Mimari
- Form Tasarlama Modülü
- Tarama, görüntüleme, düzenleme modülü
- Optik Karakter Tanıma (OCR) entegrasyonu
- Elektronik Posta, Faks Entegrasyonu
- Sistemin etkin kullanılabilmesini sağlayan, özelleştirilebilir parçalardan oluşan portal
- Oracle Veritabanı
- Tam Metin Arama (Full – Text Search) özelliği
- Open LDAP, Active Directory entegrasyonu
- Gelişmiş yetkilendirme ve şifreleme özellikleri
- Zımbalama, kilitleme, şifreleme fonksiyonları
- Raporlama, performans değerlendirme özellikleri
- Raporları ihraç etme, kaydetme ve tekrar kullanma özelliği
- İşlem kayıtlarının takip edilebilmesi (Logların tutulması)
- Bilgi ve belgelerin yaygın kullanılan formatlarda dış ortamlara ihracı
- Sistem içi mesajlaşma modülü
- Gelen Evrak / mesaj uyarı (haberci) modülü
- Vekalet Modülü
- Sınırsız sayıda evrak kayıt defteri tanımlama özelliği
- Yetkisiz erişimleri engellemek amacıyla IP bloklama, güvenlik resmi, kullanıcı IP sınırlandırma özellikleri
- Kullanıcı, rol, rol grubu, birim hiyerarşisi
- Grafik arayüz ile akış tanımlama modülü

